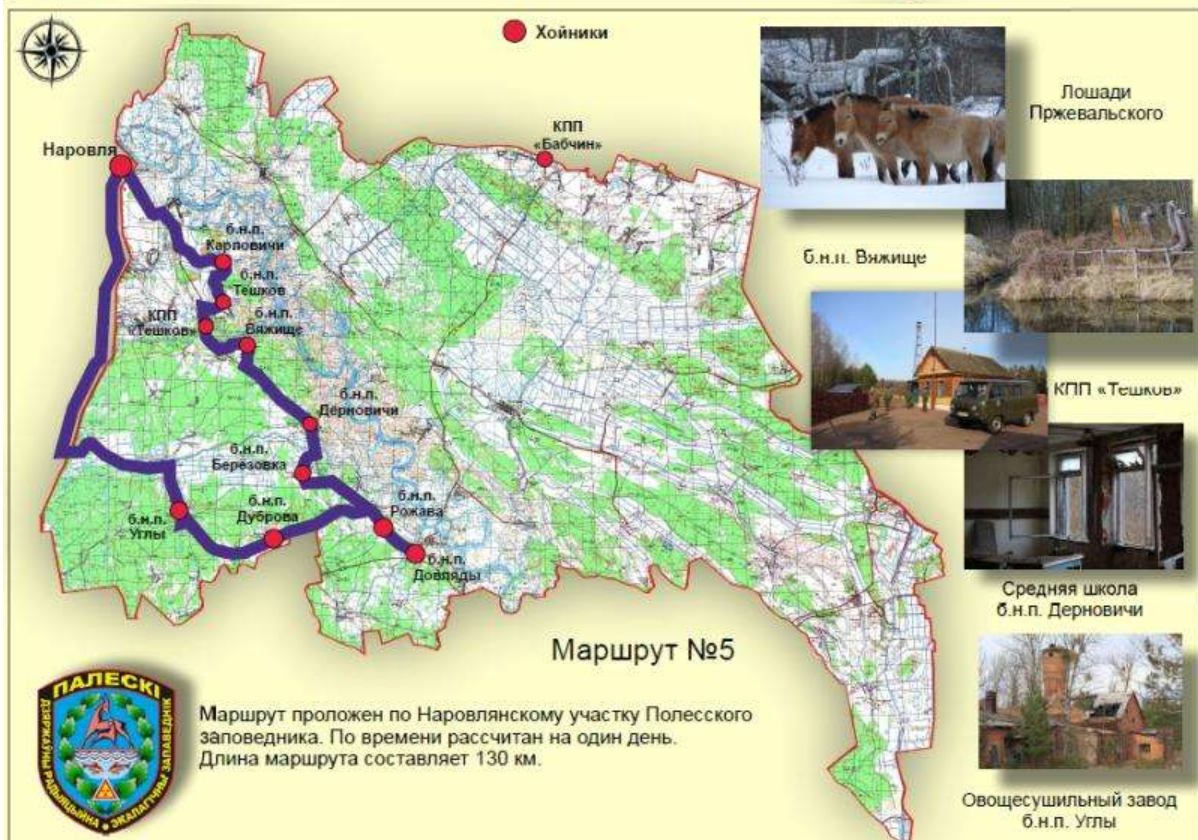


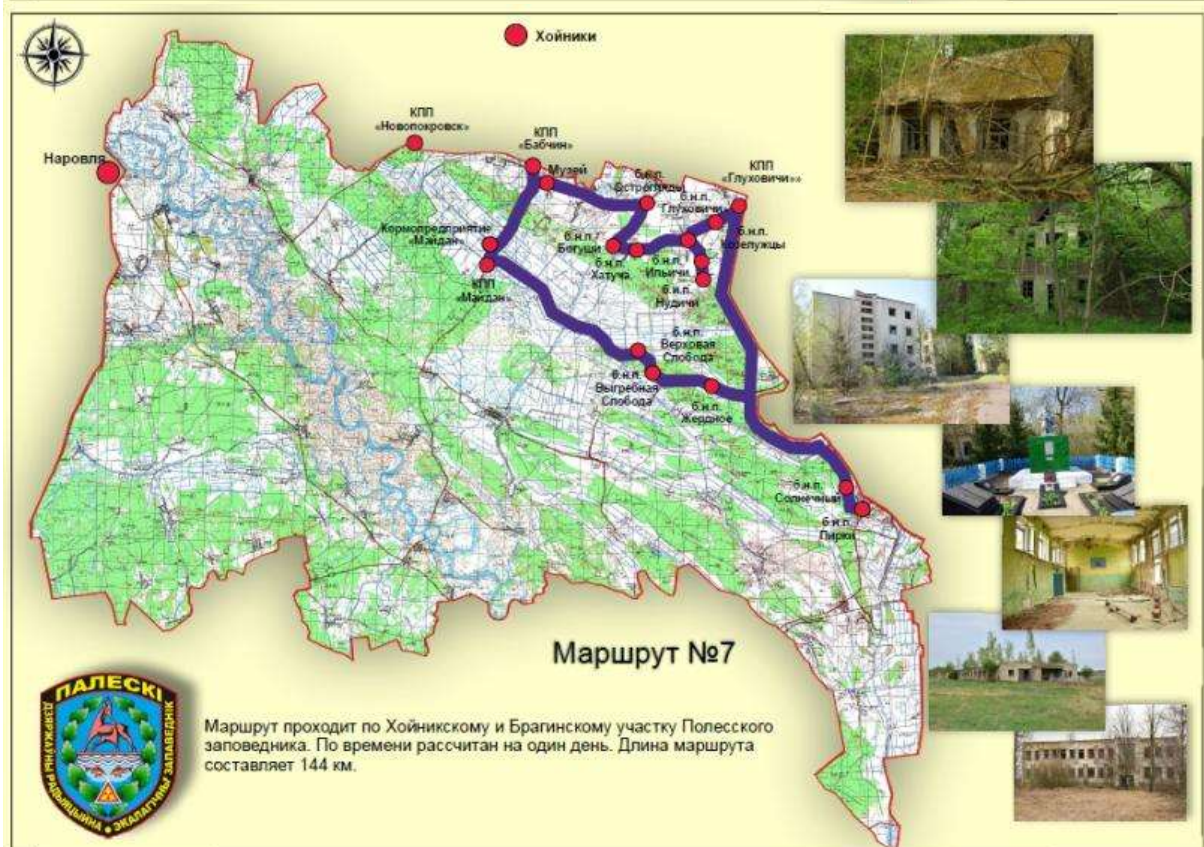
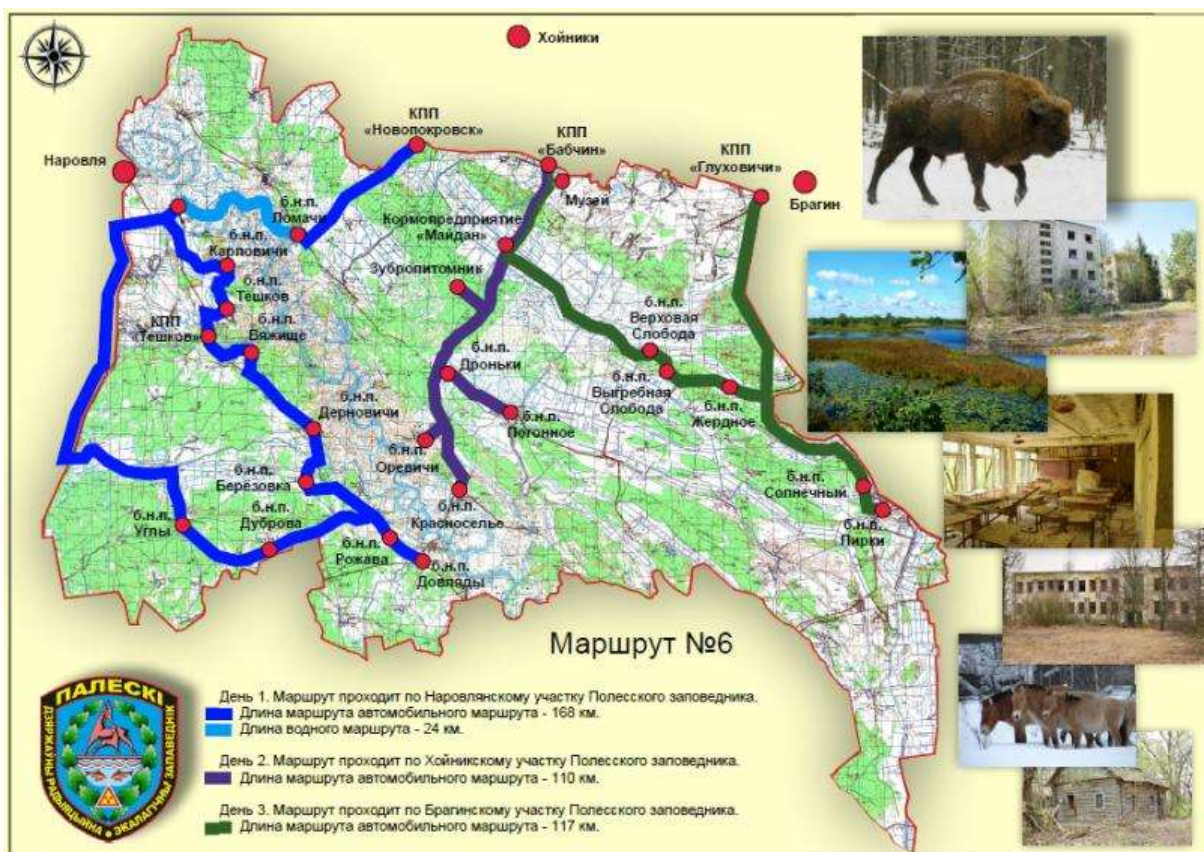
Государственное природоохранное научно-исследовательское учреждение «Полесский государственный радиационно-экологический заповедник»

В настоящее время государственное природоохранное научно-исследовательское учреждение **«Полесский государственный радиационно-экологический заповедник»** (тел. +375 2346 45239). <https://zapovednik.by> оказывает услуги по проведению информационно-экологических, просветительских, научно-познавательных и учебных экскурсий на территории белорусского сектора зоны отчуждения Чернобыльской АЭС. Разработано 7 маршрутов.









К сведению.

Распоряжением Президента Республики Беларусь от 7 августа 2019 года № 147 "О предоставлении охотничьих угодий" предусмотрено предоставление охотничьих угодий территории экспериментально-

хозяйственной зоны в безвозмездное пользование заповеднику для ведения охотничьего хозяйства.

Общая площадь охотничьего хозяйства заповедника составляет 63,3 тыс. гектар. Данная территория имеет внутрихозяйственное деление на два участка.

Участок № 1, состоит из двух обходов, включает часть Наровлянского участка (обход № 1) и часть Хойникского участка заповедника (обход № 2). В состав площади участка № 1 входят следующие угодья: лесные – 29 204 га; водно-болотные – 4 501 га; полевые – 102 га. Итого – 33 807 га;

Участок № 2, состоит из двух обходов. В обход № 1 входит часть Хойникского и Брагинского участков экспериментально-хозяйственной зоны заповедника. В обход № 2 – часть Брагинского участка экспериментально-хозяйственной зоны заповедника. В состав площади участка № 2 входят следующие угодья: лесные – 24 682 га; полевые – 46 га; болотные – 4 685 га; водно-болотные – 4 747 га. Итого – 29 475 га.

Организация и проведение охоты в заповеднике осуществляется с учетом требований Закона Республики Беларусь от 26 мая 2012 г. № 385-З "О правовом режиме территорий, подвергшихся радиоактивному загрязнению в результате катастрофы на Чернобыльской АЭС", Указа Президента Республики Беларусь от 21 марта 2018 года № 112 «Об охоте и ведении охотничьего хозяйства», постановлением Министерства лесного хозяйства Республики Беларусь от 30 августа 2018.

Охота производится в соответствии с биолого-экономическим обоснованием только на нормируемые виды охотничьих животных (лось, олень благородный, косуля европейская, бобр, выдра) и ненормируемые виды (волк, лисица, енотовидная собака) тел. +375 (33) 6703046. <https://zapovednik.by/oxota>